

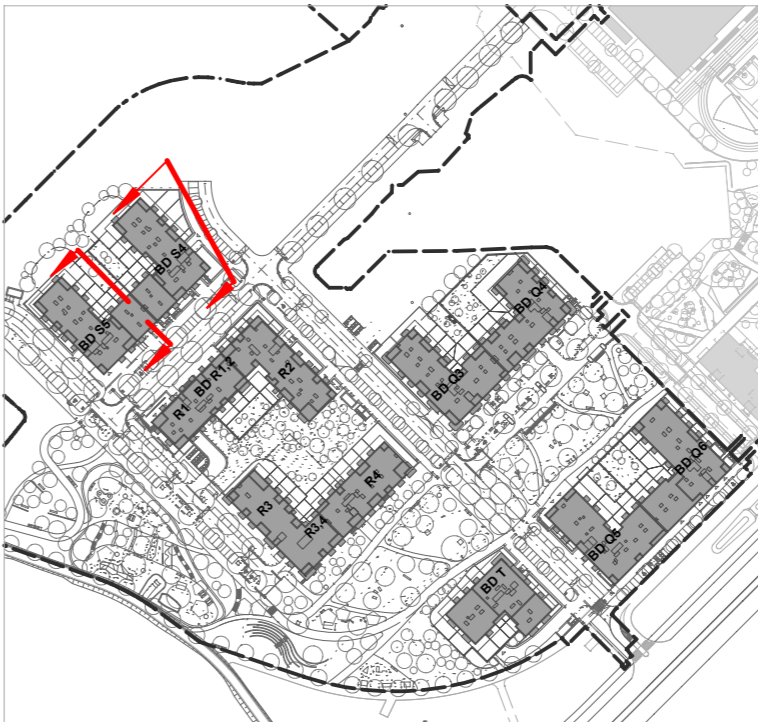
POHLED S4 OD SEVEROVÝCHODU



POHLED S5 OD SEVEROVÝCHODU



SITUAČNÍ SCHÉMA:



LEGENDA - MATERIÁLOVÉ ŘEŠENÍ:

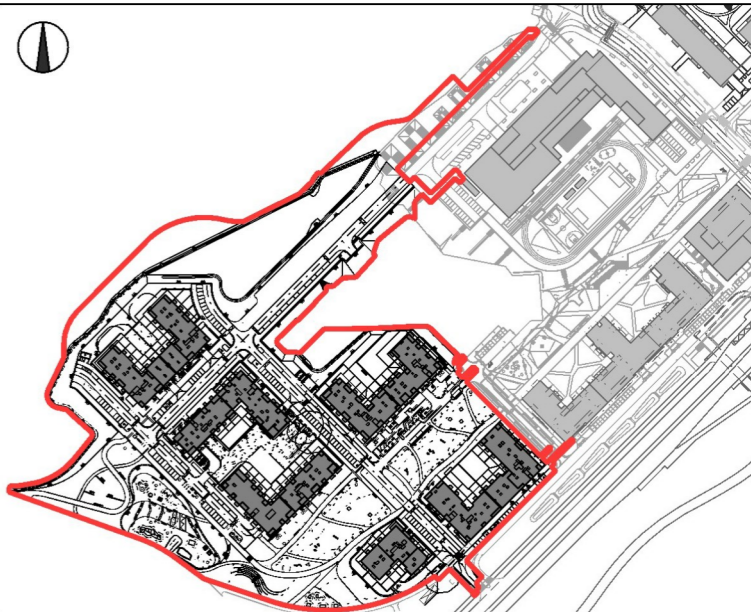
- 1 KONTAKTNÍ FASÁDA - omítka bílá
STŘÍŠKY NAD BALKONY - betonová - omítka bílá
- 2 KONTAKTNÍ FASÁDA - omítka šedá středně tmavá
- 3 NADPRAŽÍ OKNA
- 4 OKNA
RAL 9006
- 5 PARAPET OKEN
RAL 9006
- 6 VSTUPNÍ DVEŘE PARTER
HLINÍK, RAL 9006
- 7 ZÁBRADLÍ TAHOKOV
ref. Laser plech triangles, hliník RAL 9006
- 8 OCELOVÁ STŘÍŠKA
RAL 7035
- 9 DĚLICÍ STĚNY CETRIS
ref. mléčné sklo
- 10 LAMELY
NEVA žaluzie 140
- 11 PLETIVO šedá
- 12 NADPRAŽÍ VSTUPŮ, VJEZDŮ, OBCHODŮ
plech šedý
- 13 PLECHOVÉ ZÁBRADLÍ
bílý

POZNÁMKA:
- Barevnost na fasádách ze vzorníku RAL je pouze orientační.
- Skutečné barevné provedení bude odsouhlaseno na základě předložených vzorků fasádních barev systému STO/WEBER, obkladů a dalších prvků na fasádě.
- Barva omítky nebo obkladu ostění a nadpraží oken či dveří je stejná jako sousední barva omítky nebo obkladu
- Barva klempířských výrobků a oplechování je RAL 9022.
- Barva fasádních elementů, mřížek, RIS atp. RAL 7038
- B. oken, vstup. por., gar. vrat a dveří do kotelny 7038
- Barva svodů - na bíle omítce RAL šedá, na šedé omítce RAL 7038
- Barva dělicích příček - na balkonech a terasách mléčné sklo

REZIDENCE JIH

DOKUMENTACE PRO POVOLENÍ ZÁMĚRU
výškový systém B.p.V.

AUTOR AHK ARCHITEKTI Pod Radnicí 2a/1235 tel.: 257 220 388 150 00 Praha 5 e-mail: architekti@ahk.cz Schválil: Ing. arch. Jan Křivský Ing. Aleš Krpata	autorizace:
GENERÁLNÍ PROJEKTANT AHK ARCHITEKTI Pod Radnicí 2a/1235 tel.: 257 220 388 150 00 Praha 5 e-mail: architekti@ahk.cz Schválil: Ing. arch. Jan Křivský Ing. Aleš Krpata	
PROJEKTANT ČÁSTI DOKUMENTACE AHK ARCHITEKTI Pod Radnicí 2a/1235 tel.: 257 220 388 150 00 Praha 5 e-mail: architekti@ahk.cz Ing. arch. Petr Pokrupa, Ing. arch. Jan Holub, Ing. arch. Václav Hrubý, Ing. arch. Richard Dříl, Ing. arch. Jana Fíšarová, Ing. arch. Anna Ushakova p. Radek Mrázko, Ing. arch. Daria Bezvortshnyaya	



Stupeň dokumentace: DPZ DOKUMENTACE PRO POVOLENÍ ZÁMĚRU				
Část dokumentace: D/ DOKUMENTACE OBJEKTŮ				
Profesní část: 2.D.1/ STAVEBNÍ A TECHNOLOGICKÁ ČÁST				
Členění profesní části: 2.D.1.1/ ARCHITEKTONICKO - STAVEBNÍ ŘEŠENÍ				
Další členění profesní části: 2.D.1.1.2/ VÝKRESOVÁ ČÁST				
Název výkresu: S4S5 - POHLED OD SEVEROVÝCHODU				Č. paré: -
Datum zpracování: 31/10/2025	Datum revize:	Měřítko: 1:200	Počet A4: 8 x A4	projekt/plán/profil: N219/P6632
Projekt ZMRJ	Fáze projektu DPZ	Profese ARCP	Druh výkresu POH	Číslo výkresu 1040112301
Index 1				